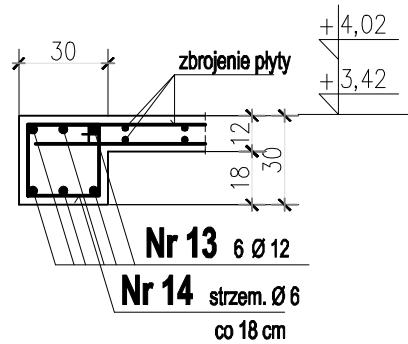
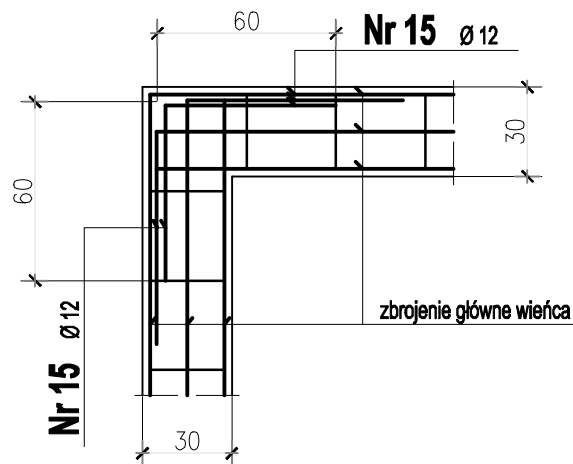


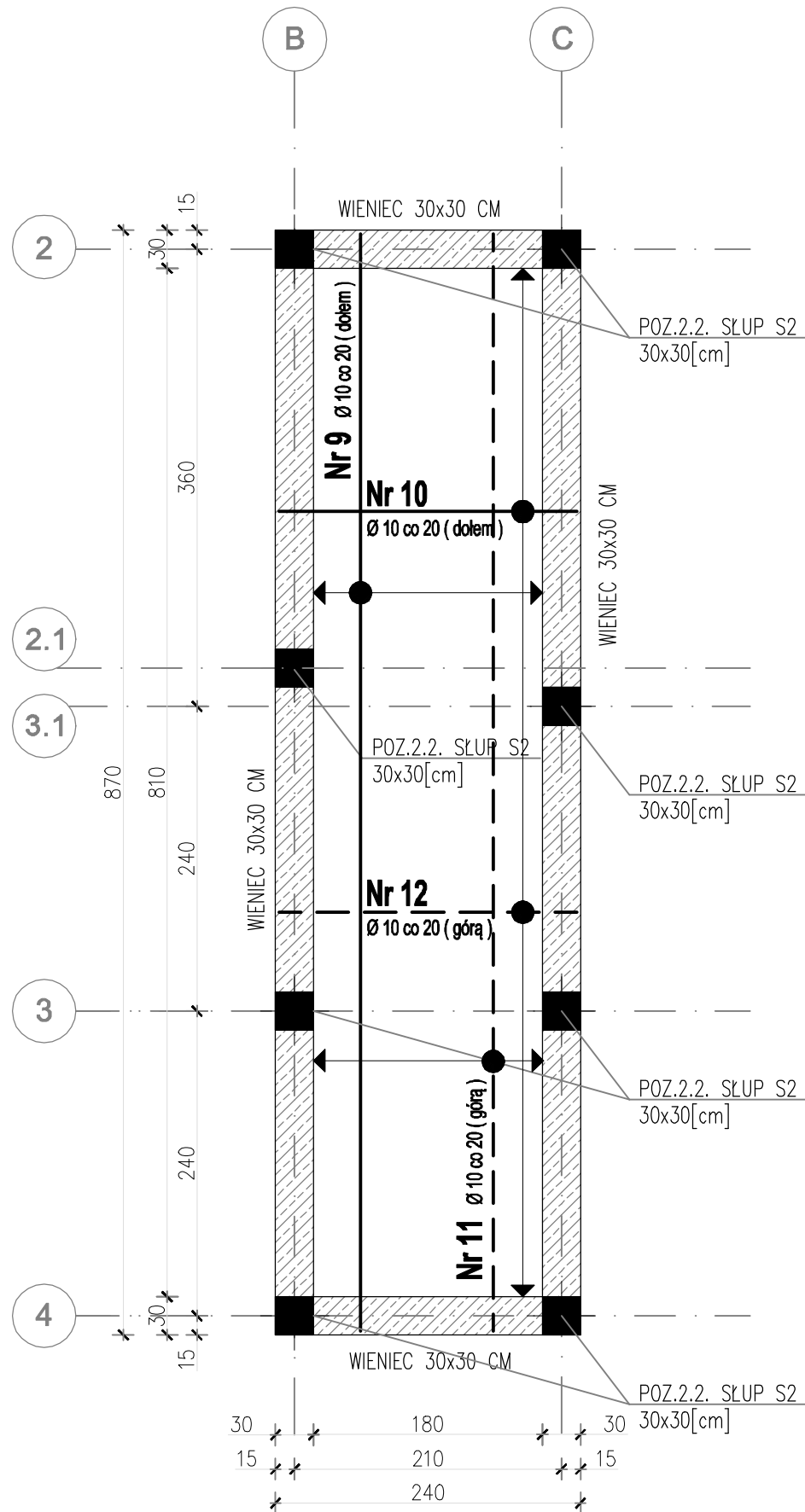
WIENĆCE - zbrojenie



WIENĆCE - zbrojenie w narożach



STROPU POZ. + 4,02 - zbrojenie



Materiały :

BETON : C20/25
Klasa środowiska : XC1
Otulina : 3 cm
STAL : A-IIIN / A-0

WYKAZ STALI ZBROJENIOWEJ						
Poz.	Schemat Średnica	Ilość (szt.)	Długość jednostk. (cm)	Długość całkowita (mb)		
				Ø 6	Ø 10	Ø 12
1	Ø 10	865	31	865	268,15	
2	Ø 10	655	41	655	268,55	
3	Ø 10	865	31	915	283,65	
4	Ø 10	655	41	705	289,05	
5	Ø 10	865	34	865	294,10	
6	Ø 10	715	41	715	293,15	
7	Ø 10	865	34	915	311,10	
8	Ø 10	715	41	765	313,65	
9	Ø 10	865	11	865	95,15	
10	Ø 10	235	41	235	96,35	
11	Ø 10	865	11	915	100,65	
12	Ø 10	235	41	285	116,85	
13	Ø 12	1200	44	1200		528,00
14	Ø 6	25	490	110	539,00	
15	Ø 6	60	72	150		108,00
Długość łącznie (mb)				539,00	2730,40	636,00
Ciężar 1 mb (kg)				0,222	0,617	0,888
Ciężar stali (kg)				119,65	1684,66	564,77
Ogółem (kg)				119,65	2249,43	
Klasa stali				A - 0	A - IIIN	
Łącznie (kg)					2369,08	

- UWAGI :
1. Rozpatrywać łącznie z projektem architektury.
 2. Dopuszcza się wykonanie zbrojenia podłużnego wieńcy z prętów krótszych niż podano w zestawieniu stali. Pręty łączyć naprzemiennie, na zakład długości min. 40Ø (maksymalnie łączyć 50% prętów w jednym przekroju).
 3. Należy zapewnić ciągłość zbrojenia wieńca w narożach oraz na połączeniach z elementami prostokądnymi przez ułożenia wkładek narożnych poz. 15 lub odgięcie prętów podłużnych na 40Ø.

INWESTOR				Skarb Państwa - Generalny Dyrektor Dróg Krajowych i Autostrad reprezentowany przez			
GDDKiA				Generalną Dyrekcję Dróg Krajowych i Autostrad Oddział w Szczecinie al. Bohaterów Warszawy 33, 70-340 Szczecin			
WYKONAWCA				BUDIMEX S.A. ul. Stawki 40 01-040 Warszawa			
JEDNOSTKA PROJEKTOWA				TRAKT sp. z o.o. sp.k. 40-159 Katowice, ul. Jesionowa 9a tel. (0-32) 226-1710, fax (0-32) 226-70-64			
ZAMIERZENIE INWESTYCYJNE				Projekt i budowa obwodnicy Brzozowa w ciągu S3 oraz dostosowanie drogi krajowej nr 3 do parametrów drogi ekspresowej na odcinku Brzozowo-Miękowo			
ZADANIE				Budowa obwodnicy Brzozowa w ciągu S3 oraz rozbudowa drogi krajowej nr 3 do parametrów drogi ekspresowej na odcinku Brzozowo-Miękowo			
TOM				TOM IX.11 - PROJEKT ARCHITEKTONICZNO - BUDOWLANY ARCHITEKTURA MOP Przybiemów wschód. Toaleta i elementy małej architektury. TOM IX.11/2 - Budynek WC oraz elementy małej architektury - część konstrukcyjna			
TYTUŁ RYSUNKU				STROPODACH - KONSTRUKCJA			
FUNKCJA		IMIE I NAZWISKO		BRANŻA/NUMER UPRAWNIEN		PODPIS	
PROJEKTANT		mgr inż. Adam Węczorek		SLK/7061/PBK/17			
SPRAWDZAJĄCY		mgr inż. Andrzej Trocha		489/81			
NR UMOWY		SKALA		DATA		BRANŻA	
41/240/9/2015/1-4/2017 (PR-72717)		1:50		SIERPIEŃ 2019		KONSTRUKCJE	
NR RYS.		1.2/PAR-1-1-PW-02					